

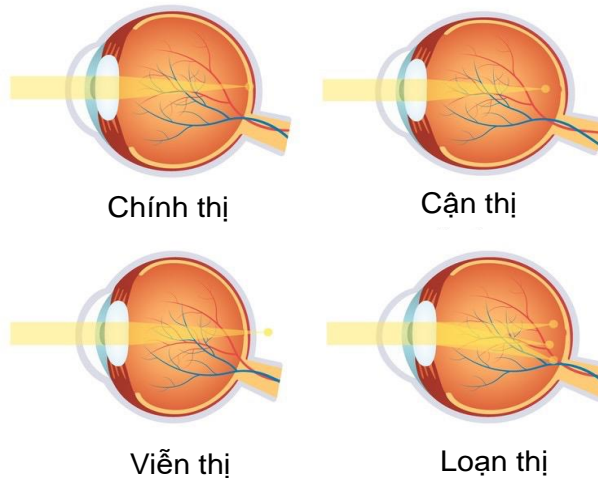
TẬT KHÚC XẠ

Tật khúc xạ là vấn đề ánh sáng không tập trung chính xác vào võng mạc do hình dạng của mắt và hoặc do giác mạc. Các loại tật khúc xạ phổ biến nhất là cận thị, viễn thị, loạn thị.

Cận thị là do chiều dài của nhãn cầu quá dài, viễn thị thì nhãn cầu quá ngắn, loạn thị do giác mạc có hình dạng không đều. Một số tật khúc xạ xảy ra thường xuyên hơn ở những người có cha mẹ có tật khúc xạ.

TẬT KHÚC XẠ

Định nghĩa



Số người mắc tật khúc xạ trên toàn cầu được ước tính vào khoảng một đến hai tỷ người. Tỷ lệ khác nhau giữa các khu vực trên thế giới với khoảng 25% người Châu Âu và 80% người Châu Á bị ảnh hưởng. Cận thị phổ biến nhất.

Các biểu hiện của tật khúc xạ

Những dấu hiệu báo động có thể bị tật khúc xạ: xem tivi hay cái gì thì phải lại gần mới thấy, nhìn xa hay gần không rõ, nhìn hình ảnh biến dạng, hay nheo mắt khi nhìn, kết quả học tập, lao động giảm sút, hay dụi mắt khi nhìn, hay mỏi mắt, nhức đầu, chóng mặt, buồn ngủ khi đọc sách hay học tập, hay nghiêng đầu khi nhìn, lé mắt...

**Khám cơ sở
y tế chuyên
khoa mắt**

Khi nghi ngờ hoặc bị tật khúc xạ cần đến những cơ sở chuyên khoa để được phát hiện và đo chỉnh kính. Nếu bị tật khúc xạ nên đeo kính đúng độ, tái khám sau 06 tháng. Đối với trẻ em chưa đến tuổi trưởng thành cách duy nhất để điều chỉnh tật khúc xạ là đeo kính gọng . Đối với trẻ lớn hoặc người lớn, ngoài đeo kính gọng còn có thể đeo kính sát tròng. Đối với người lớn trên 18 tuổi có thể phẫu thuật laser điều trị tật khúc xạ khi khúc xạ ổn định.

PHƯƠNG PHÁP ĐIỀU TRỊ

**Phương
pháp
điều trị**

Các tật khúc xạ được điều chỉnh bằng kính đeo mắt, kính tiếp xúc hoặc phẫu thuật.

- Đeo kính gọng là phương pháp điều chỉnh dễ nhất và an toàn nhất. Nên chọn gọng kính phù hợp không quá chật hay quá rộng.
- Kính tiếp xúc mềm đeo ban ngày: cho trẻ lớn biết cách chăm sóc mắt. Kính tiếp xúc có thể cung cấp tầm nhìn rộng hơn; tuy nhiên chúng có nguy cơ nhiễm trùng mắt.
- Kính tiếp xúc cứng nắn chỉnh giác mạc đeo ban đêm cho những người chơi thể thao không muốn đeo kính gọng.
- Phẫu thuật khúc xạ làm thay đổi vĩnh viễn hình dạng của giác mạc. chỉ định người > 18 tuổi (*xem thêm Phẫu thuật tật khúc xạ*)
- Phẫu thuật phakic IOL dành cho cận thị rất nặng.