



BẢN TIN AN TOÀN NGƯỜI BỆNH

PHÒNG NGỪA NGÃ
CHO NHÂN VIÊN Y TẾ



SỐ 2 NĂM 2023

LƯU HÀNH NỘI BỘ

PHÂN TÍCH MỘT SỰ CỐ NGÃ

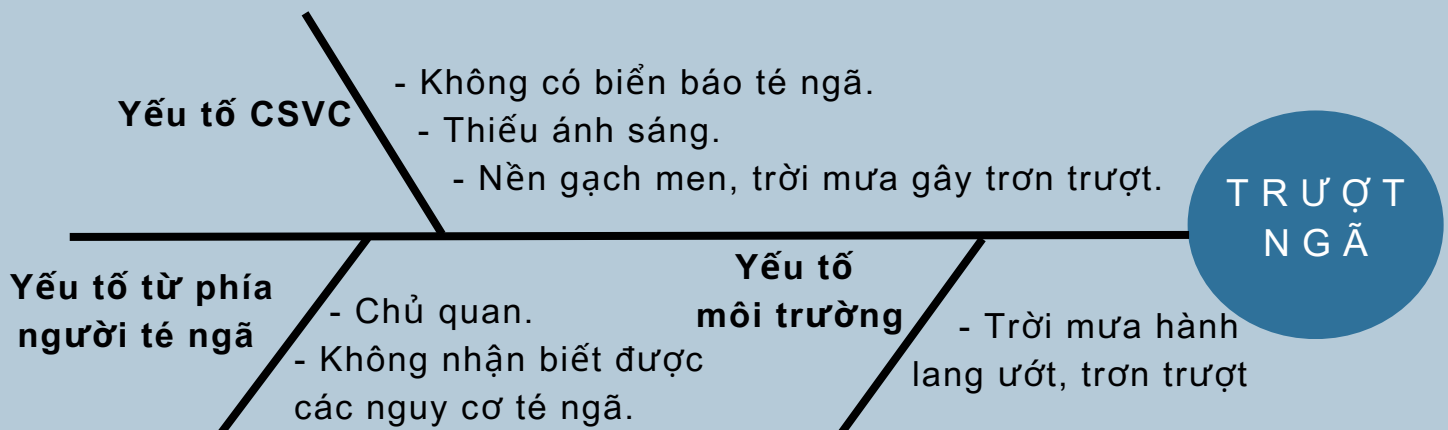
1.1. Đặc điểm đối tượng

- Họ tên: Nguyễn Hoàng Q., sinh năm 1994
- Giới tính: Nam
- Vị trí công tác: Nhà thuốc số 2
- Khoa/phòng: khoa Dược



1.2. Diễn tiến sự cố

- Lúc 19 giờ 15 phút ngày 28/06/2023 sau khi hết thời gian làm ngoài giờ, trên đường ra bãi xe tại đoạn dốc chỗ tiếp xúc hành lang căn tin với phần sân bãi giữ xe, thì bị trượt ngã. Bệnh nhân được chuyển đi cấp cứu tại BV 115 và được chẩn đoán bể mâm chày gối trái dạng phức tạp, phải phẫu thuật.
- Khoa Dược báo cáo SCYK.



Ở trường hợp NVYT này, cơ sở vật chất là nơi tiếp giáp hành lang căn tin và nhà xe dốc, gạch lát trơn không có độ bám, mưa lớn ngập khu vực kèm đèn bị hư vào ngày hôm đó là yếu tố thuận lợi cho sự cố xảy ra.



BIỆN PHÁP KHẮC PHỤC

-Phòng HCQT bổ sung biển cảnh báo té ngã tại vị trí trơn trượt, nghiên cứu trang bị thêm đèn tại khu vực đường đi từ hành lang căn tin đến bãi xe (vị trí tiếp giáp giữa hành lang và sân bệnh viện). Phòng HCQT đã bổ sung thảm chống trơn trượt tại vị trí trơn trượt.

-Nhân viên vệ sinh chú ý các khu vực hành lang, lau dọn kịp thời tránh đọng nước gây trơn trượt.

-Gửi báo cáo SC đến toàn bộ nhân viên y tế, người bệnh, người nhà người bệnh nhắc nhở các biện pháp phòng tránh ngã nhất là khi thời tiết vào mùa mưa.

-Phòng QLCL xây dựng bảng kiểm "Phòng chống trượt ngã" và thực hiện xây dựng chuyên đề ATNB "Phòng tránh ngã cho nhân viên y tế" (QIII/2023).



YẾU TỐ NGUY CƠ GÂY TRƯỢT NGÃ VÀ CÁCH PHÒNG NGỪA

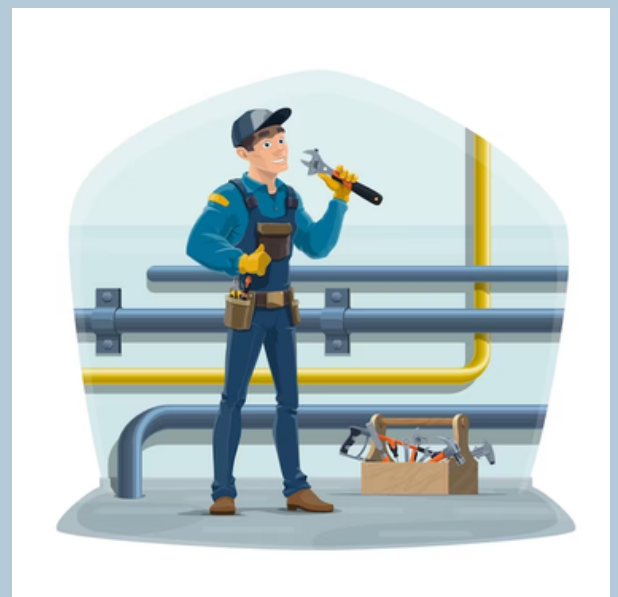
1. Những chất thừa đọng trên sàn nhà như nước, nước lau sàn, dầu, thực phẩm, nước uống,...)

- Giữ sàn nhà sạch sẽ và khô ráo. Kịp thời loại bỏ các chất thừa đọng trên sàn nhà.
- Khi thực hiện vệ sinh sử dụng các biển cảnh báo để thông báo cho nhân viên y tế và người bệnh tránh đi vào khu vực đang dọn vệ sinh.
- Sử dụng thảm chống trơn trượt tại các vị trí thường xuyên có nước đọng như nhà vệ sinh.



2. Hệ thống thoát nước kém

- Cống và ống dẫn nước không thẳng hàng có thể khiến chất lỏng tràn ra bề mặt đi bộ, trong khi cống bị tắc có thể khiến nước trào ngược lên sàn gây ứ đọng nước thải.
- Cần đảm bảo thông cống thường xuyên, đặc biệt là những khu vực có lượng nước thải cao.





3. Các bề mặt sàn bị hư hỏng, cong vênh hoặc không bằng phẳng.

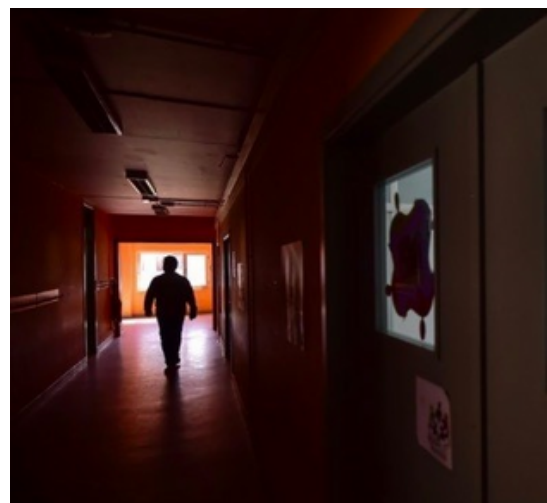
- Bảo trì kém, mặt bằng không bằng phẳng, cấu trúc nhô ra, lõm và các mảnh vụn khác có thể khiến nhân viên vấp, trượt hoặc ngã.
- Ưu tiên xử lý các vị trí có nguy cơ trượt, vấp, ngã do cơ sở hạ tầng không đồng bộ, do thiết kế xây dựng hoặc xuống cấp.

4. Tình trạng thời tiết: mưa gây trơn trượt tại các vị trí cửa ra vào, chỗ đỗ xe, lối đi hành lang, cầu thang,..

- Nhân viên vệ sinh chú ý các khu vực hành lang, lau dọn kịp thời tránh đọng nước gây trơn trượt.

5. Thiếu ánh sáng: hạn chế tầm nhìn và khả năng nhìn thấy các mối nguy hiểm từ xung quanh cũng như nhận thấy các điều kiện không an toàn kịp thời để tránh chúng.

- Lắp đặt thêm thiết bị chiếu sáng ở những khu vực thiếu ánh sáng, kịp thời sửa chữa khi hư hỏng.



6. Cầu thang không được dán ma sát chống trượt cũng như tay vịn không có kích thước, chiều cao phù hợp hoặc được bảo trì kém có thể dẫn đến những bước đi hụt và khiến nhân viên ngã.

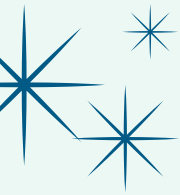
- Dán các vật liệu tăng ma sát tại các vị trí có nguy cơ trượt ngã như cầu thang, lối đi dốc...
- Tại các vị trí chuyển tiếp không bằng phẳng của sàn nhà có dán các vật liệu thay đổi màu sắc để dễ nhận biết, tránh vấp, ngã hoặc bổ sung tay vịn.



7. Ghế cao và thang được sử dụng để làm việc từ trên cao có thể tạo ra tình huống nguy hiểm nếu không được sử dụng đúng cách.

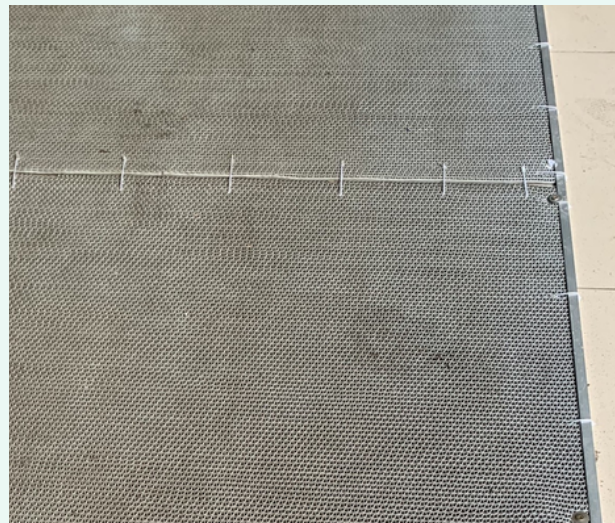
- Đặt thang và ghế trên bề mặt bằng phẳng trước khi leo, ngồi.
- Kiểm tra các bậc thang đã được mở hoàn toàn trước khi leo.
- Duy trì ba điểm tiếp xúc với thang tại mọi thời điểm.





8. Thảm được sử dụng để chống trơn trượt chỉ phát huy tác dụng nếu được sử dụng và bảo quản đúng cách. Thảm cũ hoặc được đặt cong, vênh có thể tăng nguy cơ trượt, vấp và ngã.

- Sử dụng thảm chống trượt ở những khu vực thường xuyên ẩm ướt.
- Sử dụng thảm vát cạnh, phẳng và liên tục hoặc có khóa liên kết.
- Thay những tấm thảm bị cong, rách hoặc mòn.
- Cố định thảm không bị xô dịch.



9. Dây tiếp xúc trên sàn, kéo dài trên lối đi và bị rối gần không gian làm việc có thể vướng vào chân của nhân viên và dẫn đến sự cố vấp ngã.

- Thực hiện 5S tại các khu vực lưu trữ, khu vực làm việc, hành lang và lối đi, giữ lối đi thông thoáng.



BAN BIÊN TẬP

Phòng Quản lý chất lượng

TRÌNH BÀY

Hoàng Thị Minh



Điện thoại: (028).3932.5364

Email: qlcl@bvmat.vn

Website: www.benhvienmat.com