

PHIẾU TÓM TẮT THÔNG TIN ĐIỀU TRỊ

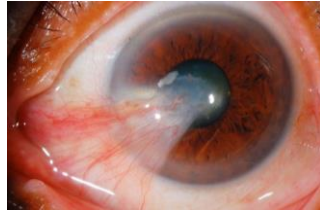
MỘNG THỊT

1. MỘNG THỊT LÀ GÌ?

- ✓ Mộng thịt là một lớp màng mô chứa nhiều mạch máu xuất phát từ góc trong hoặc góc ngoài mắt xâm lấn vào trong giác mạc (tròng đen), thường gặp ở người sống nơi khu vực có nhiều nắng (tia cực tím) hoặc có nhiều gió, bụi.
- ✓ Mộng thịt có thể không gây ra triệu chứng, nhưng khi mộng thịt viêm có thể gây cảm giác cộm xốn và chảy nước mắt. Mộng thịt phát triển theo thời gian và có thể gây ra tình trạng loạn thị hoặc lan đến che kín đồng tử (con ngươi) làm giảm thị lực. Mộng thịt phát triển nhanh hay chậm và nguy cơ tái phát sau khi phẫu thuật sẽ tùy theo cơ địa và môi trường tiếp xúc.



Mộng thịt lan vào giác mạc



Mộng thịt che đồng tử

2. PHẪU THUẬT KHI NÀO?

Trường hợp mộng thịt ảnh hưởng đến tầm nhìn (thị lực), gây khó chịu dai dẳng hoặc vì lý do thẩm mỹ người bệnh sẽ được chỉ định phẫu thuật. Các phương pháp phẫu thuật mộng thịt tại Bệnh viện Mắt gồm:

- Phẫu thuật mộng kèm ghép kết mạc rời tự thân đối với mộng thịt nguyên phát.
- Phẫu thuật mộng kèm áp thuốc 5FU và ghép kết mạc đối với mộng thịt tái phát.
- Phẫu thuật mộng kèm ghép màng ối đối với mộng thịt phức tạp, lớn, tách dính mi cầu.

Trong đó phương **pháp phẫu thuật mộng ghép kết mạc rời tự thân** (dùng mảnh kết mạc của chính người bệnh để ghép vào vùng mộng thịt

đã được cắt bỏ) là phương pháp thường được sử dụng nhất. Quá trình phẫu thuật thường kéo dài từ 20-30 phút và người bệnh không cần nhập viện. Sau phẫu thuật người bệnh sẽ được phát thuốc, hướng dẫn cách chăm sóc mắt và về trong ngày.

3. CHUẨN BỊ TRƯỚC PHẪU THUẬT

- ✓ Bác sĩ sẽ thăm khám, phân độ mông và chỉ định phẫu thuật
- ✓ Giải thích cho người bệnh về tình trạng bệnh, phương pháp phẫu thuật và làm hồ sơ bệnh án
- ✓ Hẹn lịch phẫu thuật
- ✓ Xét nghiệm tiền phẫu và khám nội khoa
- ✓ Người bệnh hoặc thân nhân sẽ ký giấy cam kết phẫu thuật

4. SỬ DỤNG THUỐC VÀ CHĂM SÓC MẮT SAU PHẪU THUẬT

- ✓ Người bệnh được cấp thuốc sau mổ gồm: thuốc giảm đau, kháng sinh và thuốc kháng viêm. Thuốc viên sẽ được uống ngay sau mổ, các thuốc nhỏ mắt và tra mắt sẽ được sử dụng vào sáng hôm sau, sau khi tháo băng.
- ✓ Sáng hôm sau tháo băng và rửa mắt: Lưu ý rửa tay sạch trước khi tháo băng, nhỏ nhiều giọt dung dịch nước muối sinh lý (Natri clorid 0.9%) vào mắt mổ để trôi sạch dịch tiết, rồi dùng gòn lau nhẹ mi mắt, sau đó nhỏ thuốc và tra thuốc theo hướng dẫn (các thuốc nhỏ cách nhau 10-15 phút).
- ✓ Ăn thức ăn dễ tiêu, đầy đủ chất dinh dưỡng, kiêng hút thuốc, rượu bia, hạn chế thức khuya.
- ✓ Trong 2 tuần đầu sau phẫu thuật: Tránh dùng tay dụi mắt, vì nguy cơ làm bung chỉ mảnh ghép kết mạc và khi tắm rửa hạn chế để nước văng vào mắt.

5. KHÁM ĐÁNH GIÁ SAU PHẪU THUẬT

Người bệnh sẽ được thăm khám 01 tuần sau phẫu thuật:

- ✓ Đo thị lực, nhãn áp.
- ✓ Đánh giá tình trạng mắt sau mổ: tình trạng kết mạc, mảnh ghép, giác mạc và ghi nhận biến chứng nếu có.