

SỞ Y TẾ
THÀNH PHỐ HỒ CHÍ MINH
BỆNH VIỆN MẮT

CỘNG HÒA XÃ HỘI CHỦ NGHĨA VIỆT NAM
Độc lập - Tự do - Hạnh phúc

Số: 1144/BVM-HCQT

Thành phố Hồ Chí Minh, ngày 28 tháng 8 năm 2024

Về việc mời báo giá chi phí “Sửa chữa, cải tạo và chống thấm phòng bệnh số 4 thuộc Khoa Giác Mạc, phòng bệnh số 3 và nhà vệ sinh phòng số 10 thuộc Khoa Tạo hình Thẩm mỹ - Thần kinh Nhãn Khoa”.

Kính gửi : Quý Công ty.

Bệnh viện Mắt chuẩn bị thực hiện “Sửa chữa, cải tạo và chống thấm phòng bệnh số 4 thuộc Khoa Giác Mạc, phòng bệnh số 3 và nhà vệ sinh phòng số 10 thuộc Khoa Tạo hình Thẩm mỹ - Thần kinh Nhãn Khoa”. Do đó, bệnh viện mời các đơn vị đến khảo sát hiện trạng (nếu có) và báo giá chi phí thực hiện sửa chữa, cải tạo khu vực nêu trên, chi tiết cụ thể như sau:

- Địa điểm thực hiện: Số 280 Điện Biên Phủ, phường Võ Thị Sáu, Quận 3, Thành phố Hồ Chí Minh.
- Thời gian thực hiện: Năm 2024.
- Nội dung công việc dự kiến thực hiện:

| Stt | Nội dung công việc | Đơn vị | Khối lượng |
|-----|---|--------|------------|
| 1 | Tháo dỡ cửa bằng thủ công | m2 | 1,760 |
| 2 | Tháo dỡ gạch ốp tường | m2 | 24,156 |
| 3 | Phá lớp vữa trát tường, cột, trụ | m2 | 24,156 |
| 4 | Phá dỡ nền gạch xi măng, gạch gốm các loại | m2 | 11,906 |
| 5 | Phá dỡ nền láng vữa xi măng | m2 | 11,906 |
| 6 | Bốc xếp vận chuyển phế thải các loại | m3 | 2,068 |
| 7 | Vận chuyển các loại phế thải từ trên cao xuống | m3 | 2,068 |
| 8 | Vận chuyển bằng thủ công 10m khởi điểm - vận chuyển phế thải các loại | m3 | 2,068 |
| 9 | Vận chuyển bằng thủ công 50m tiếp theo - vận chuyển phế thải các loại | m3 | 2,068 |
| 10 | Vận chuyển phế thải trong phạm vi 1000m bằng ô tô - 5,0T | m3 | 2,068 |
| 11 | Vận chuyển phế thải tiếp 1000m bằng ô tô - 5,0T | m3 | 2,068 |
| 12 | Trát tường trong, chiều dày trát 1,5cm, vữa XM mác 75 | m2 | 24,156 |
| 13 | Trát gờ chỉ, vữa XM mác 75 | m | 6,000 |
| 14 | Vệ sinh nền | m2 | 11,906 |
| 15 | Chống thấm theo qui trình Sika hoặc tương đương | m2 | 11,906 |
| 16 | Láng nền sàn không đánh màu, chiều dày 3,0cm, vữa XM mác 75 | m2 | 11,906 |
| 17 | Công tác ốp gạch vào tường, trụ, cột, tiết diện gạch | m2 | 24,156 |



| Stt | Nội dung công việc | Đơn vị | Khối lượng |
|-----|---|-------------|------------|
| | 300x600mm | | |
| 18 | Lát nền, sàn, tiết diện gạch 300x300mm | m2 | 11,906 |
| 19 | Cạo bỏ lớp vôi trên bề mặt tường, dầm, trần (Tính 30% tổng khối lượng sơn) | m2 | 60,971 |
| 20 | Bả bằng bột bả vào tường, cột, dầm, trần (Tính 30% tổng khối lượng sơn) | m2 | 60,971 |
| 21 | Sơn dầm, trần, cột, tường trong nhà đã bả bằng sơn các loại, 1 nước lót, 2 nước phủ | m2 | 203,237 |
| 22 | Lắp dựng cửa vào khuôn | m2 cấu kiện | 1,760 |
| 23 | Cung cấp, lắp đặt cửa đi bằng nhôm kính | m2 | 1,760 |
| 24 | Lắp đặt ổ khóa cửa sổ, cửa đi các loại | bộ | 1,000 |
| 25 | Vận chuyển vật liệu cát đến vị trí thi công | m3 | 2,000 |
| 26 | Vận chuyển xi măng đến vị trí thi công | tấn | 0,500 |
| 27 | Vận chuyển cửa đến vị trí thi công | 10m2 | 0,176 |
| 28 | Vận chuyển vật liệu lên cao gạch ốp, lát các loại | 10m2 | 3,606 |
| 29 | Tháo dỡ, thu gom hệ thống nước hiện hữu | Trọn gói | 2,000 |
| 30 | Lắp đặt ống nhựa PPR DN25 | 100m | 0,080 |
| 31 | Lắp đặt ống nhựa PPR DN20 | 100m | 0,080 |
| 32 | Lắp đặt Nút bịt DN20 | cái | 4,000 |
| 33 | Lắp đặt Tê PPR DN25 | cái | 8,000 |
| 34 | Lắp đặt Tê PPR DN20 | cái | 8,000 |
| 35 | Lắp đặt Tê ren trong PPR DN20 | cái | 12,000 |
| 36 | Lắp đặt Co PPR DN25 | cái | 12,000 |
| 37 | Lắp đặt Co PPR DN20 | cái | 12,000 |
| 38 | Lắp đặt Co ren trong PPR DN20 | cái | 4,000 |
| 39 | Lắp đặt Nối giảm PPR DN25X20 | cái | 8,000 |
| 40 | Lắp đặt Nối ren ngoài PPR DN25 | cái | 8,000 |
| 41 | Lắp đặt Nối ren trong PPR DN25 | cái | 8,000 |
| 42 | Lắp đặt Van công đồng DN25 | cái | 2,000 |
| 43 | Lắp đặt Nối PPR DN25 | cái | 8,000 |
| 44 | Lắp đặt Nối PPR DN20 | cái | 8,000 |
| 45 | Lắp đặt Ống uPVC D42 | 100m | 0,040 |
| 46 | Lắp đặt Ống uPVC D34 | 100m | 0,040 |
| 47 | Lắp đặt Co 45 uPVC D42 | cái | 4,000 |
| 48 | Lắp đặt Co 45 uPVC D34 | cái | 4,000 |
| 49 | Lắp đặt Co 90 uPVC D34 | cái | 2,000 |
| 50 | Lắp đặt Nối uPVC D42 | cái | 4,000 |
| 51 | Lắp đặt Nối uPVC D34 | cái | 4,000 |
| 52 | Lắp đặt Nút bịt uPVC D34 | cái | 2,000 |
| 53 | Phiêu và chống thấm các lỗ thoát nước | lỗ | 8,000 |
| 54 | Lắp đặt Bồn cầu (loại 2 khối) | bộ | 2,000 |
| 55 | Lắp đặt Van góc bồn cầu 2 ngã | cái | 2,000 |

| Stt | Nội dung công việc | Đơn vị | Khối lượng |
|-----|---|----------|------------|
| 56 | Lắp đặt Lavabo loại gắn nổi (bao gồm bộ xả) | bộ | 2,000 |
| 57 | Lắp đặt vòi xịt, rửa vệ sinh | bộ | 2,000 |
| 58 | Lắp đặt Vòi lavabo lạnh | bộ | 2,000 |
| 59 | Lắp đặt vòi tắm hương sen 1 vòi | bộ | 2,000 |
| 60 | Lắp đặt hộp đựng giấy vệ sinh | cái | 2,000 |
| 61 | Lắp đặt gương soi | cái | 2,000 |
| 62 | Lắp đặt giá treo | cái | 2,000 |
| 63 | Lắp đặt kệ kính | cái | 2,000 |
| 64 | Lắp đặt phễu thu sàn | cái | 3,000 |
| 65 | Vật tư phụ hệ thống nước | Trọn gói | 2,000 |
| 66 | Lắp dựng dàn giáo trong, chiều cao cao chuẩn 3,6m | 100m2 | 0,550 |
| 67 | Vệ sinh bao che công trình | m2 | 55,036 |

- Nhà thầu nộp các hồ sơ như sau:
 - + Bảng báo giá thực hiện công việc do nhà thầu đề xuất.
 - + Giấy đăng ký kinh doanh của Công ty.
- Địa chỉ nhận hồ sơ: Bệnh viện Mắt - Phòng Hành chính Quản trị
- Địa chỉ: Số 280 Điện Biên Phủ, phường Võ Thị Sáu, quận 3, Tp. Hồ Chí Minh.
- Điện thoại: 028 39 325 364.
- Thời gian nhận hồ sơ từ 09h00' ngày 29/8/2024 đến 14h00' ngày 05/9/2024.

Lưu ý: Báo giá ghi rõ hiệu lực báo giá và có ký tên đóng dấu xác thực của Quý Công ty.

Trân trọng./.

Nơi nhận:

- Như trên;
- Lưu: VT, HCQT(LKT).

Đính kèm:

- Bản vẽ MB trước và sau khi cải tạo.

KT. GIÁM ĐỐC
PHÓ GIÁM ĐỐC

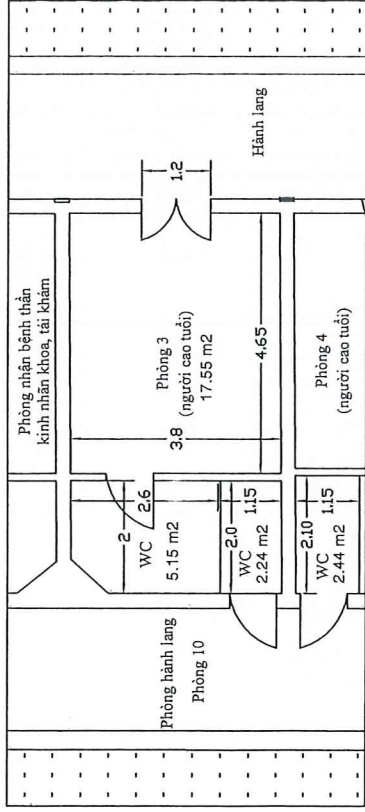


Đỗ Quốc Hiệp

BẢN VẼ MẶT BẰNG PHÒNG BỆNH SỐ 3 (NGƯỜI CAO TUỔI) VÀ HÀNH LANG PHÒNG SỐ 10 THUỘC LẦU 2 KHU A KHOA TẠO HÌNH THẨM MỸ - THẦN KINH NHÃN KHOA VÀ MẶT BẰNG PHÒNG BỆNH SỐ 4(NỮ/NAM) THUỘC LẦU 1 KHU A KHOA GIÁC MẠC

GHI CHÚ: KHOA TẠO HÌNH THẨM MỸ - THẦN KINH NHÃN KHOA CHỐNG THÂM PHÒNG 3 LẦU 2 KHU A

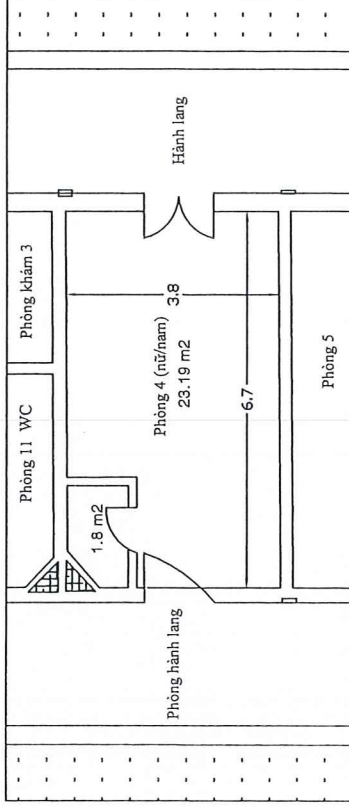
- Chống thấm trong vệ sinh: tháo dỡ gạch ốp lát, làm lại đường ống cấp thoát nước, chống thấm và hoàn thiện lại gạch ốp lát, thay thế lại thiết bị vệ sinh
- Trong phòng sơn lại toàn bộ do bị ẩm mốc, bong tróc, hư hỏng
- Chống thấm lại 2 sân vệ sinh: Thiết bị tận dụng lại, sân gạch thay mới, chống thấm sân



MẶT BẰNG PHÒNG BỆNH SỐ 3 (NGƯỜI CAO TUỔI) VÀ HÀNH LANG PHÒNG SỐ 10 THUỘC LẦU 2 KHU A KHOA TẠO HÌNH THẨM MỸ - THẦN KINH NHÃN KHOA

GHI CHÚ: CHỐNG THÂM PHÒNG 4 LẦU 1 KHU A KHOA GIÁC MẠC

- Chống thấm trong vệ sinh: tháo dỡ gạch ốp lát, làm lại đường ống cấp thoát nước, chống thấm và hoàn thiện lại gạch ốp lát, thay thế lại thiết bị vệ sinh
- Trong phòng sơn lại toàn bộ do bị ẩm mốc, bong tróc, hư hỏng



MẶT BẰNG PHÒNG BỆNH SỐ 4 (NỮ/NAM) THUỘC LẦU 1 KHU A KHOA GIÁC MẠC

**SỞ Y TẾ
THÀNH PHỐ HỒ CHÍ MINH**



BỆNH VIỆN MẮT

ĐỊA CHỈ: 280 ĐIỆN BIÊN PHỦ, PHƯỜNG VĨNH SAU, QUẬN T. HCM

PHÒNG BỆNH SỐ 3 (NGƯỜI CAO TUỔI) VÀ HÀNH LANG PHÒNG SỐ 10 THUỘC LẦU 2 KHU A KHOA TẠO HÌNH THẨM MỸ - THẦN KINH NHÃN KHOA
MẶT BẰNG PHÒNG BỆNH SỐ 4 (NỮ/NAM) THUỘC LẦU 1 KHU A KHOA GIÁC MẠC

NGÀY HOÀN THÀNH:
28/8/2024

PHỤ TRÁCH THỜI - PHÓ GIÁM ĐỐC

KHOA GIÁC MẠC

KHOA TẠO HÌNH THẨM MỸ
- THẦN KINH NHÃN KHOA

PHÒNG HÀNH CHÍNH QUẢN TRỊ

(Signature)
Đ. QUỐC HIỆP

(Signature)
Hà Thị Mỹ Duyên

(Signature)
Nguyễn Thị Ái Thu

(Signature)
Trần Ngọc Lương

NGƯỜI LẬP

LÀM KÝ TRƯNG

