

SỞ Y TẾ
THÀNH PHỐ HỒ CHÍ MINH
BỆNH VIỆN MẮT

CỘNG HÒA XÃ HỘI CHỦ NGHĨA VIỆT NAM
Độc lập - Tự do - Hạnh phúc

Số: 918 /BVM-HCQT
Về việc mời báo giá chi phí “Cải tạo,
chống thấm các nhà vệ sinh phòng số 4, số
5, số 10 và sơn nước các phòng bệnh số 4,
số 5 thuộc Khoa Glaucoma”.

Thành phố Hồ Chí Minh, ngày 02 tháng 8 năm 2024

Kính gửi : Quý Công ty.

Bệnh viện Mắt chuẩn bị thực hiện “Cải tạo, chống thấm các nhà vệ sinh phòng bệnh số 4, số 5, số 10 và sơn nước các phòng bệnh số 4, số 5 thuộc Khoa Glaucoma”. Do đó, bệnh viện mời các đơn vị đến khảo sát hiện trạng (nếu có) và báo giá chi phí thực hiện sửa chữa, cải tạo khu vực nêu trên, chi tiết cụ thể như sau:

- Địa điểm thực hiện: Số 280 Điện Biên Phủ, phường Võ Thị Sáu, Quận 3, Thành phố Hồ Chí Minh.
- Thời gian thực hiện: Năm 2024.
- Nội dung công việc dự kiến thực hiện:

Stt	Nội dung công việc	Đơn vị	Khối lượng
1	Tháo dỡ cửa bằng thủ công	m2	3,520
2	Phá dỡ nền gạch xi măng, gạch gốm các loại	m2	11,560
3	Phá dỡ nền láng vữa xi măng	m2	11,560
4	Bốc xếp vận chuyển phế thải các loại	m3	1,268
5	Vận chuyển các loại phế thải từ trên cao xuống	m3	1,268
6	Vận chuyển bằng thủ công 10m khởi điểm - vận chuyển phế thải các loại	m3	1,268
7	Vận chuyển bằng thủ công 50m tiếp theo - vận chuyển phế thải các loại	m3	1,268
8	Vận chuyển phế thải trong phạm vi 1000m bằng ô tô - 5,0T	m3	1,268
9	Vận chuyển phế thải tiếp 1000m bằng ô tô - 5,0T	m3	1,268
10	Trát tường trong, chiều dày trát 1,5cm, vữa XM mác 75	m2	4,500
11	Trát gờ chỉ, vữa XM mác 75	m	6,000
12	Vệ sinh nền	m2	11,560
13	Chống thấm theo qui trình Sika hoặc tương đương	m2	11,560
14	Láng nền sàn không đánh màu, chiều dày 3,0cm, vữa XM mác 75	m2	11,560
15	Công tác ốp gạch vào tường, trụ, cột, tiết diện gạch 300x600mm	m2	4,500
16	Lát nền, sàn, tiết diện gạch 300x300mm	m2	11,560
17	Lắp dựng cửa vào khuôn	m2 cấu kiện	3,520

Stt	Nội dung công việc	Đơn vị	Khối lượng
18	Cung cấp, lắp đặt cửa đi bằng nhôm kính	m2	3,520
19	Lắp đặt ổ khóa cửa sổ, cửa đi các loại	Bộ	2,000
20	Cạo bỏ lớp vôi trên tường	m2	96,080
21	Công tác bả matit vào tường trong nhà (tạm tính 50% khối lượng sơn trần và tường)	m2	96,080
22	Sơn dầm, trần, cột, tường trong nhà đã bả bằng sơn các loại, 1 nước lót, 2 nước phủ	m2	192,160
23	Vận chuyển vật liệu cát đến vị trí thi công	m3	2,000
24	Vận chuyển xi măng đến vị trí thi công	Tấn	0,500
25	Vận chuyển cửa đến vị trí thi công	10m2	0,352
26	Vận chuyển vật liệu lên cao gạch ốp, lát các loại	10m2	1,606
27	Tháo dỡ, thu gom hệ thống nước hiện hữu	Trọn gói	1,000
28	Phiêu và chống thấm các lỗ thoát nước	Lỗ	12,000
29	Lắp đặt Bồn cầu (loại 2 khối)(nhân công)	Bộ	3,000
30	Lắp đặt Van góc bồn cầu 2 ngã	Cái	3,000
31	Lắp đặt phễu thu sàn	Cái	5,000
32	Vật tư phụ hệ thống nước	Trọn gói	1,000
33	Thi công lại các đường ống cấp nước âm tường	Trọn gói	1,000
34	Lắp dựng dàn giáo trong, chiều cao cao chuẩn 3,6m	100m2	0,475
35	Vệ sinh, bao che công trình	Trọn gói	1,000

- Nhà thầu nộp các hồ sơ như sau:
 - + Bảng báo giá thực hiện công việc do nhà thầu đề xuất.
 - + Giấy đăng ký kinh doanh của Công ty.
- Địa chỉ nhận hồ sơ: Bệnh viện Mắt - Phòng Hành chính Quản trị
- Địa chỉ: Số 280 Điện Biên Phủ, phường Võ Thị Sáu, quận 3, Tp. Hồ Chí Minh.
- Điện thoại: 028 39 325 364.
- Thời gian nhận hồ sơ từ 09h00' ngày 02/8/2024 đến 14h00' ngày 06/8/2024.

Lưu ý: Báo giá ghi rõ hiệu lực báo giá và có ký tên đóng dấu xác thực của Quý Công ty.

Trân trọng./.

Nơi nhận:

- Như trên;
- Lưu: VT, HCQT. (L.K.Trung).

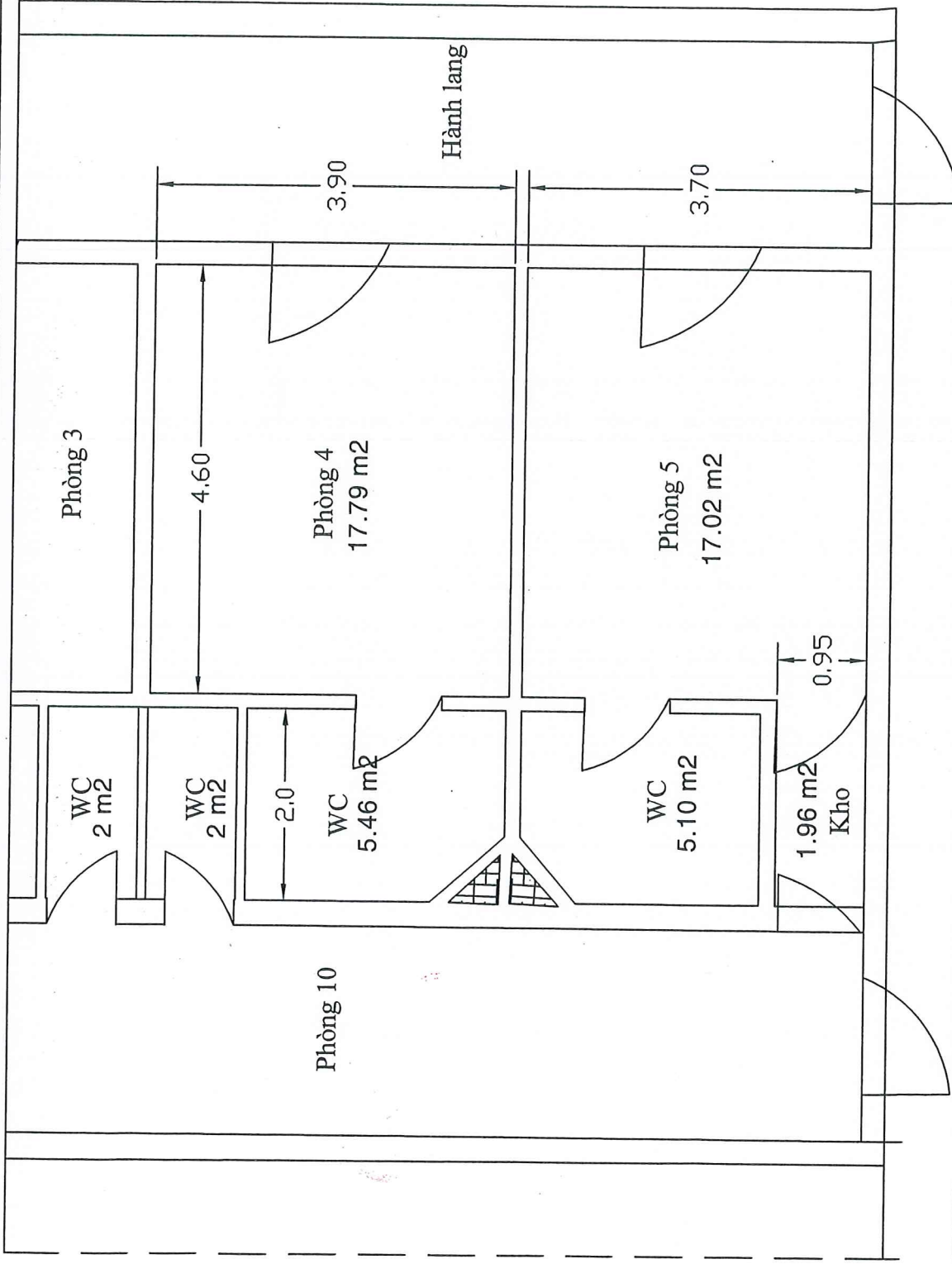
Đính kèm:


- Bản vẽ MB trước và sau khi cải tạo.



Nội dung cải tạo, sửa chữa:

1. Chống thấm sàn vệ sinh trong các phòng số 4, số 5 và 1 vệ sinh phòng số 10 ngoài hành lang
2. Sơn nước lại phòng số 4, phòng số 5



<p>SỞ Y TẾ THÀNH PHỐ HỒ CHÍ MINH</p>  <p>BỆNH VIỆN MẮT TỈNH PHỐ HỒ CHÍ MINH</p> <p>ĐỊA CHỈ: 200 ĐƯỜNG BIÊN PHƯƠNG, PHƯỜNG 10, THỊ SÀI GÒN, Q. 1, TP. HCM</p>	<p>CẢI TẠO CHỐNG THẤM CÁC NHÀ VỆ SINH PHÒNG SỐ 4, SỐ 5, SỐ 10 VÀ SƠN NƯỚC CÁC PHÒNG BỆNH SỐ 4, SỐ 5 THUỘC KHÓA GLAUCOMA</p>	<p>QUẢN ĐỐC BỆNH VIỆN MẮT TỈNH PHỐ HỒ CHÍ MINH</p>	<p>NGÀY HOÀN THÀNH 01/8/2024</p>	<p>PHÒNG HÀNH CHÍNH QUẢN TRỊ TRƯỞNG PHÒNG NGƯỜI LẬP LÂM KỶ TRUNG</p>	<p>PHỤ TRÁCH KHỎI - PHÓ GIÁM ĐỐC TRƯỞNG KHOA ĐỒ QUỐC HIẾP</p>	<p>PHÒNG KHOA GLAUCOMA TRƯỞNG KHOA</p>
--------------------------------------------------------------------------------------------------------------------------------------------------------------------------------------------------------------------------------------------------------------------------------	------------------------------------------------------------------------------------------------------------------------------------	-------------------------------------------------------------------	--------------------------------------	----------------------------------------------------------------------------------	-----------------------------------------------------------------------	--------------------------------------------

