

SỞ Y TẾ  
THÀNH PHỐ HỒ CHÍ MINH  
**BỆNH VIỆN MẮT**

CỘNG HÒA XÃ HỘI CHỦ NGHĨA VIỆT NAM  
Độc lập - Tự do - Hạnh phúc

Số: 443 /BVM-HCQT  
Về việc mời báo giá chi phí  
“Sửa chữa chống thấm nhà vệ  
sinh trong các phòng họp A.01,  
phòng quản lý chất lượng,  
phòng kế hoạch - tổng hợp và  
đối diện phòng X-Quang tại  
tầng trệt – Khu A – Bệnh viện  
Mắt”.

Thành phố Hồ Chí Minh, ngày 03 tháng 3 năm 2025

Kính gửi : Quý Công ty.

Bệnh viện Mắt chuẩn bị thực hiện “Sửa chữa chống thấm nhà vệ sinh trong các phòng họp A.01, phòng quản lý chất lượng, phòng kế hoạch - tổng hợp và đối diện phòng X-Quang tại tầng trệt – Khu A – Bệnh viện Mắt”. Do đó, bệnh viện mời các đơn vị đến khảo sát hiện trạng (nếu có) và báo giá chi phí thực hiện sửa chữa, cải tạo khu vực nêu trên, chi tiết cụ thể như sau:

- Địa điểm thực hiện: Số 280 Điện Biên Phủ, phường Võ Thị Sáu, Quận 3, Thành phố Hồ Chí Minh.
- Thời gian thực hiện: Năm 2025.
- Nội dung công việc dự kiến thực hiện:

| Stt | Nội dung công việc   | Đơn vị tính | Khối lượng | Ghi chú |
|-----|--|-------------|------------|---------|
| 1   | Tháo dỡ cửa bằng thủ công  | m2          | 7,040      |         |
| 2   | Tháo dỡ phụ kiện vệ sinh chậu rửa  | bộ          | 4,000      |         |
| 3   | Tháo dỡ phụ kiện vệ sinh bồn cầu   | bộ          | 4,000      |         |
| 4   | Tháo dỡ phụ kiện vệ sinh khác (như: gương soi, vòi rửa, vòi sen, hộp đựng giấy vệ sinh, ...) | bộ          | 4,000      |         |
| 5   | Tháo dỡ gạch ốp tường  | m2          | 52,920     |         |
| 6   | Phá lớp vữa trát tường, cột, trụ   | m2          | 52,920     |         |
| 7   | Phá dỡ nền gạch  | m2          | 18,810     |         |
| 8   | Phá dỡ nền láng vữa xi măng  | m2          | 18,810     |         |
| 9   | Đóng xà bần vào bao cát 50 kg để chuyển đến bãi tập kết                                      | bao         | 231,000    |         |
| 10  | Bóc xếp vận chuyển phế thải các loại   | m3          | 6,614      |         |
| 11  | Vận chuyển các loại phế thải từ trên cao xuống   | m3          | 1,488      |         |
| 12  | Vận chuyển cát các loại bằng thủ công, cự ly vận chuyển 10m tiếp theo                        | m3          | 6,614      |         |
| 13  | Vận chuyển phế thải trong phạm vi 1000m bằng ô tô - 5,0T                                     | m3          | 6,614      |         |



| Stt | Nội dung công việc  | Đơn vị tính | Khối lượng | Ghi chú |
|-----|---|-------------|------------|---------|
| 14  | Vận chuyển phế thải tiếp 12.000m bằng ô tô - 5,0T                                   | m3          | 6,614      |         |
| 15  | Trát tường trong, chiều dày trát 1,5cm, vữa XM mác 75                               | m2          | 52,920     |         |
| 16  | Trát gờ cửa, vữa XM mác 75  | m           | 20,800     |         |
| 17  | Vệ sinh nền   | m2          | 18,810     |         |
| 18  | Chống thấm theo qui trình Sika hoặc tương đương                                     | 1m2         | 48,210     |         |
| 19  | Láng nền sàn không đánh màu, chiều dày 3,0cm, vữa XM mác 75                         | m2          | 70,914     |         |
| 20  | Công tác ốp gạch vào tường, trụ, cột, tiết diện gạch 300x600mm                      | m2          | 52,920     |         |
| 21  | Lát nền, sàn, tiết diện gạch 300x300mm  | m2          | 3,770      |         |
| 22  | Cạo bỏ lớp vôi trên bề mặt tường cột  | m2          | 40,000     |         |
| 23  | Bả bằng bột bả vào tường  | m2          | 40,000     |         |
| 24  | Sơn dầu, trần, cột, tường trong nhà đã bả bằng sơn các loại, 1 nước lót, 2 nước phủ | m2          | 40,000     |         |
| 25  | Lắp dựng cửa vào khuôn  | m2 cấu kiện | 7,040      |         |
| 26  | Cung cấp, lắp đặt cửa đi bằng nhôm Xingfa, kính cường lực dày 8mm                   | m2          | 7,040      |         |
| 27  | Lắp đặt khóa cửa  | cái         | 4,000      |         |
| 28  | Lắp đặt Bồn cầu   | bộ          | 3,000      |         |
| 29  | Lắp đặt Bồn cầu (Tận dụng lại thiết bị phòng Quản lý chất lượng)                    | bộ          | 1,000      |         |
| 30  | Lắp đặt Van góc bồn cầu 2 ngã   | cái         | 4,000      |         |
| 31  | Lắp đặt Lavabo loại gắn nổi   | bộ          | 3,000      |         |
| 32  | Lắp đặt Lavabo loại gắn nổi (Tận dụng lại thiết bị phòng Quản lý chất lượng)        | bộ          | 1,000      |         |
| 33  | Lắp đặt Van góc lavabo 1 ngã  | cái         | 3,000      |         |
| 34  | Lắp đặt vòi xịt, rửa vệ sinh  | bộ          | 3,000      |         |
| 35  | Lắp đặt vòi xịt, rửa vệ sinh (Tận dụng lại thiết bị phòng Quản lý chất lượng)       | bộ          | 1,000      |         |
| 36  | Lắp đặt Vòi lavabo lạnh   | bộ          | 3,000      |         |
| 37  | Lắp đặt Vòi lavabo lạnh (Tận dụng lại thiết bị phòng Quản lý chất lượng)            | bộ          | 1,000      |         |
| 38  | Lắp đặt vòi tắm hương sen 1 vòi, 1 hương sen  | bộ          | 2,000      |         |



| Stt | Nội dung công việc  | Đơn vị tính | Khối lượng | Ghi chú |
|-----|---|-------------|------------|---------|
| 39  | Lắp đặt vòi tắm hương sen 1 vòi, 1 hương sen (Tận dụng lại thiết bị phòng Quản lý chất lượng) | bộ          | 1,000      |         |
| 40  | Lắp đặt phễu thu sàn  | cái         | 4,000      |         |
| 41  | Lắp đặt hộp đựng giấy   | cái         | 4,000      |         |
| 42  | Lắp đặt giá treo  | cái         | 4,000      |         |
| 43  | Lắp đặt gương soi   | cái         | 4,000      |         |
| 44  | Lắp đặt kệ kính   | cái         | 4,000      |         |
| 45  | Vật tư phụ hệ thống nước (ống, co, lõi, keo dán,...)  | trọn gói    | 1,000      |         |
| 46  | Tháo dỡ, thu gom hệ thống điện hiện hữu   | trọn gói    | 1,000      |         |
| 47  | Đục tường tạo rãnh để ống bảo vệ dây dẫn  | m           | 24,000     |         |
| 48  | Lắp đặt ống nhựa đặt chìm bảo hộ dây dẫn âm tường   | m           | 24,000     |         |
| 49  | Lắp đặt hộp chia ngã 2 đường D20  | hộp         | 4,000      |         |
| 50  | Đế âm   | hộp         | 8,000      |         |
| 51  | Mặt nạ  | hộp         | 8,000      |         |
| 52  | Công tắc  | hộp         | 8,000      |         |
| 53  | Cáp điện 1C - 2.5mm <sup>2</sup>  | m           | 72,000     |         |
| 54  | Lắp đặt MCB 2P- 32A-6KA   | cái         | 4,000      |         |
| 55  | Lắp đặt đèn tường gắn nổi   | bộ          | 6,000      |         |
| 56  | Lắp đặt quạt hút  | cái         | 4,000      |         |
| 57  | Vật tư phụ hệ thống điện  | trọn gói    | 1,000      |         |
| 58  | Vệ sinh bàn giao công trình   | trọn gói    | 1,000      |         |

- Nhà thầu nộp các hồ sơ như sau:
  - + Bảng báo giá thực hiện công việc do nhà thầu đề xuất.
  - + Giấy đăng ký kinh doanh của Công ty.
- Địa chỉ nhận hồ sơ: Bệnh viện Mắt - Phòng Hành chính Quản trị
- Địa chỉ: Số 280 Điện Biên Phủ, phường Võ Thị Sáu, quận 3, Tp. Hồ Chí Minh.
- Điện thoại: 028 39 325 364.
- Thời gian nhận hồ sơ từ 08h00' ngày 03/03/2025 đến 14h00' ngày 07/03/2025.



Lưu ý: Báo giá ghi rõ hiệu lực báo giá và có ký tên đóng dấu xác thực của Quý Công ty.

Trân trọng./.

**Nơi nhận:**

- Như trên;
- Lưu: VT, HCQT. (NTS,2b).

**Đính kèm:**

- Bảng vẽ mặt bằng khu vực cải tạo.





**NỘI DUNG CẢI TẠO, SỬA CHỮA BAO GỒM:**

**I. CHỐNG THẨM NỀN, TƯỜNG CÁC KHU VỰC.**

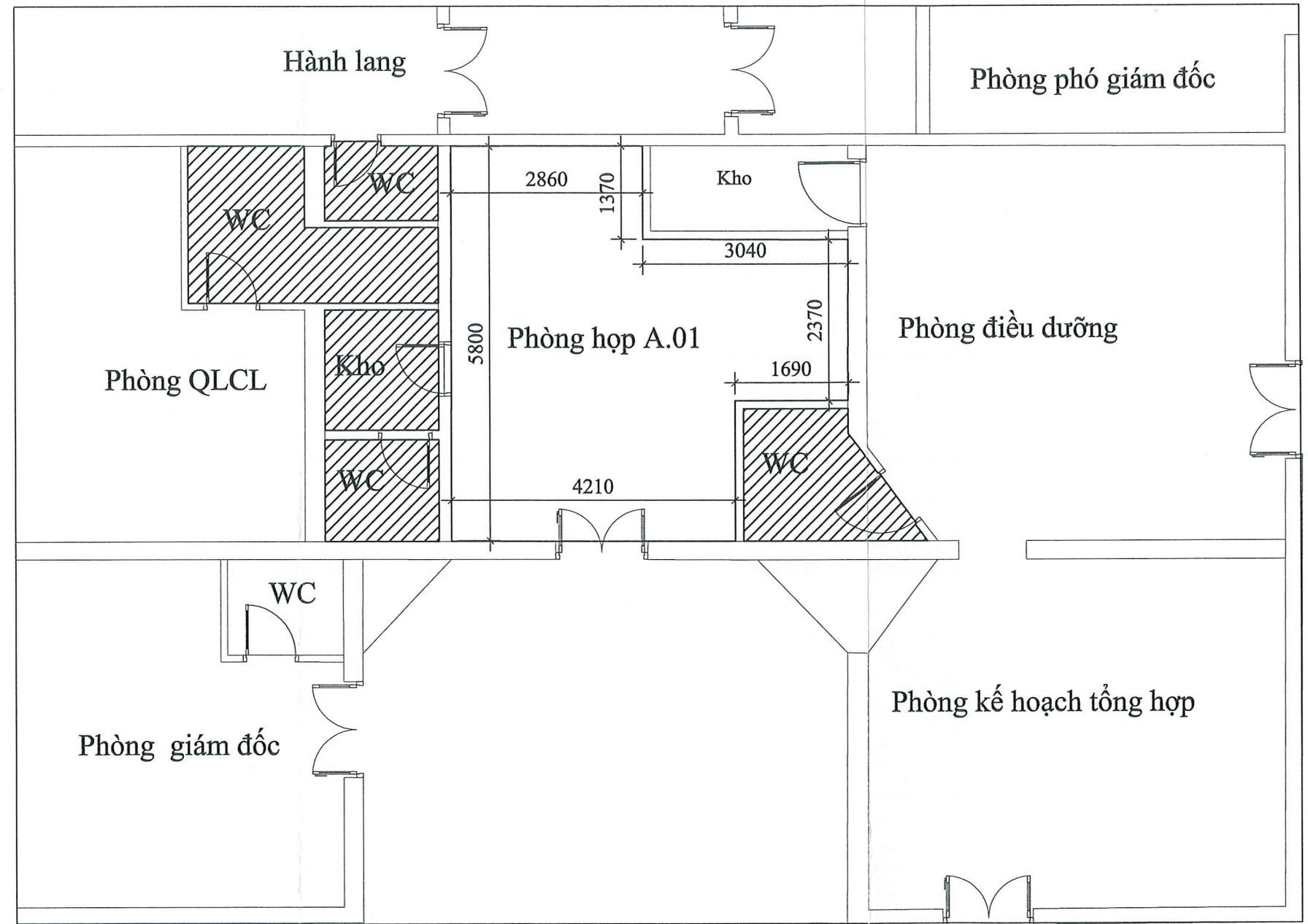
1. Nhà vệ sinh trong phòng Quản Lý Chất Lượng
2. Nhà vệ sinh trong phòng họp và kho
3. Nhà vệ sinh trong phòng Kế Hoạch Tổng Hợp
4. Nhà vệ sinh ngoài hành lang chụp Xquang

**II. THIẾT BỊ VỆ SINH.**

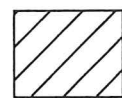
1. Thay mới một số phòng thiết bị vệ sinh xuống cấp, hư hỏng (nếu có).
2. Sử dụng lại các thiết bị vệ sinh còn mới và sử dụng tốt.

**III. TRẦN VÀ HỆ THỐNG CHIẾU SÁNG**

1. Thay mới trần ô, móc.
2. Thay đèn chiếu sáng các vị trí thiếu sáng/ đèn hư hỏng.



**MẶT BẰNG KHU VỰC CẢI TẠO, SỬA CHỮA**



Khu vực cải tạo, sửa chữa

|  |   |   |   |
|--|---|---|---|
| <p><b>SỞ Y TẾ</b><br/><b>THÀNH PHỐ HỒ CHÍ MINH</b></p> <p><b>BỆNH VIỆN MẮT</b></p> <p><small>ĐỊA CHỈ: 280 ĐIỆN BIÊN PHÚ, PHƯỜNG VÔ THỊ SÁU, QUẬN 3, TP HCM</small></p> | <p><b>BẢN VẼ CẢI TẠO, SỬA CHỮA CÁC NHÀ VỆ SINH KHU VỰC XUNG QUANH</b><br/><b>PHÒNG HỌP A.01 - KHU A</b></p> |   | <p><small>NGÀY HOÀN THÀNH:</small><br/>.../.../2025</p> |
|  | <p><b>PHÒNG HÀNH CHÍNH QUẢN TRỊ</b></p>   |   |   |
| <p><b>PHÓ TRƯỞNG PHÒNG</b><br/><b>HÀNH CHÍNH QUẢN TRỊ</b></p>  | <p><b>TỔ TRƯỞNG</b><br/><b>TỔ XÂY DỰNG CƠ BẢN</b></p>   | <p><b>NGƯỜI VẼ</b></p> <p><i>Nguyễn Thanh Sơn</i></p> |   |

